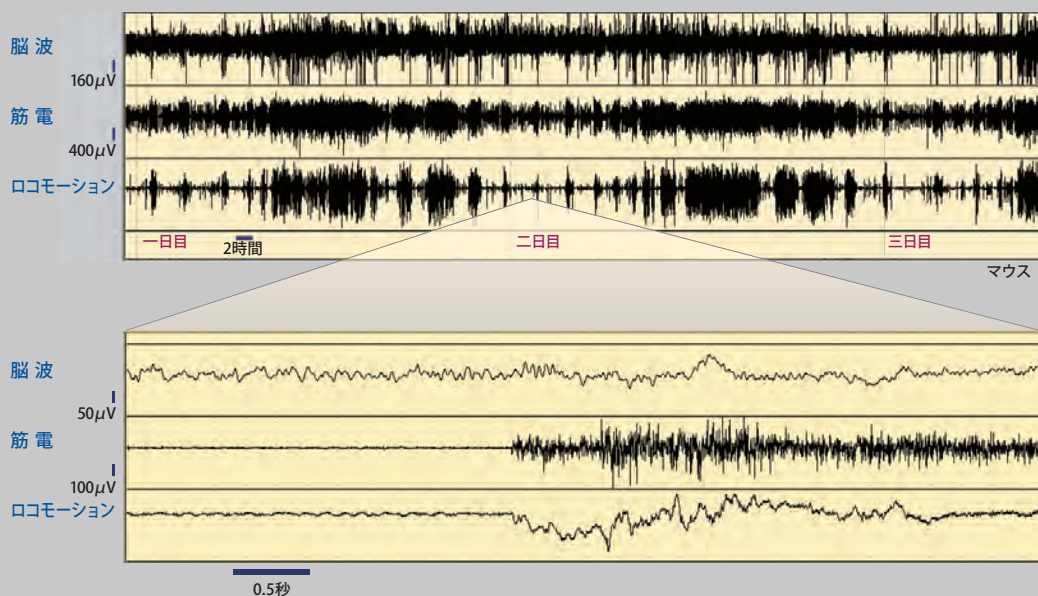


データ 脳波
筋電
移動量 (ロコモーション)



受信器 IMT-20RA



出力: 脳波・筋電・ロコモーション
W250×D335×H43mm 1.5kg

仕様

時定数	0.3 秒、1ch / 0.03 秒、2ch	収録ソフト	Star.exe (A/D カード付)
感 度	1.3 ~ 0.7V / 200 µV (受信器 GAIN×1) GAIN×1/4 ~ ×4, Fine×1 ~ ×4	解析ソフト	Brw.dll
受信距離	15cm	付属品	A/C アダプター 出力モジュラーケーブル
Hi-Cut	40Hz(1ch), 400Hz(2ch), OFF	別 途	電磁シールド BOX
ハムフィルター	50Hz(38dB) or 60Hz (特注)		
出 力	8 ピン モジュラージャック (脳波・筋電・ロコモーション)		
電 源	専用 AC アダプター 12.5V		

送信器 IMT-20ME



SUSワイヤー
+
シリコン樹脂
外径0.65mmφ

仕様 (A, B バンド共通)

寸 法	W25×D13×H6.7 (mm)
重 さ	4g (リード線含む)
送信距離	15 c m
伝信方式	FM 2ch
FM 周波数	A バンド、B バンド
連続使用時間	3Week / A バンド 2Week / B バンド (2.7Week/B バンド 外形 H7.5mm)
電源スイッチ	赤外方式
防 水	ガラスパッケージにシリコンコーティング



スターメディカル 株式会社

〒116-0013 東京都荒川区西日暮里5-14-12 太陽ビル5F Tel. (03)5604-1641 Fax. (03)5604-1645
E-mail : starmedical@starmedical.co.jp http : //www.starmedical.co.jp