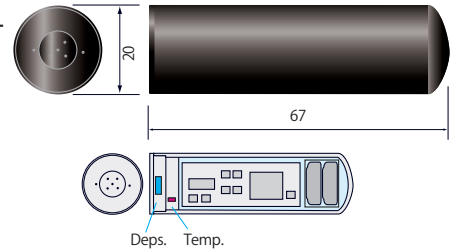


標準タイプ W-M series

20mm径のケースで各種センサに幅広く対応する標準モデルです。DT(遊泳水深/環境温度)、遊泳速度を加えたPDT、4T(外部4点温度)の3機種を標準化しています。

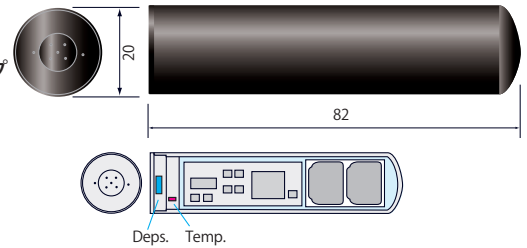
W380M-DT
標準タイプ



長寿命タイプ W-L series

ケース長さを伸ばして大型電池を内蔵し、長期間や高速サンプリングの計測に対応する機能を付加しています。

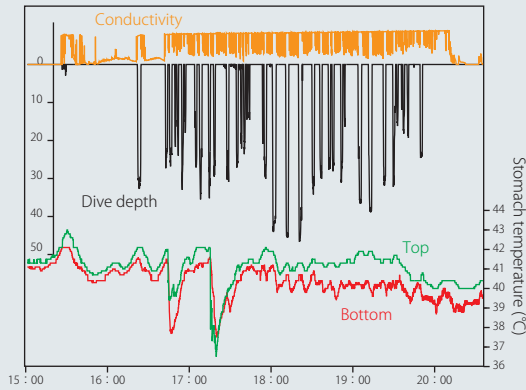
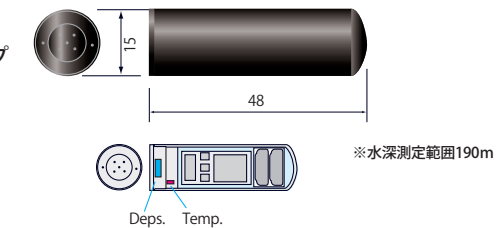
W380L-DT
長寿命タイプ



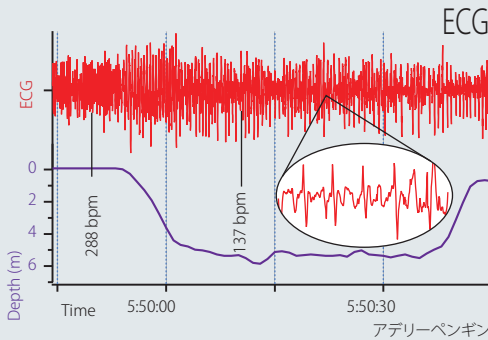
超小型タイプ M series

15mm径の超小型ケースで、使用センサに限定がありますが、特に小生物にメリットを發揮します。DT(遊泳水深/環境温度)、2T(外部2点温度)の機種があります。

M190-DT
超小型タイプ



アオメウの潜水時の胃内温度変化
M190-DTおよびM400-2Tを使用



ペンギンの潜水時の心電波形モニター
W380M-DTおよび心電図用W380L-ECGの2台を装着

研究ニーズのさまざまなご要望にオプションな対応が可能

- センサアタッチメントに記載のものは、製作実績があります。それぞれのセンサのご利用についてはご照会ください。
- ケース材質は標準のアルミニウム以外に、耐腐蝕性・耐圧性の高いタン製が製作可能です。
- フラッシュメモリ容量は、32Mビット・64Mビット・128Mビットへの大容量化が可能です。
- その他、計測目的・利用形態による各種のご相談に応じています。

基本仕様

本体型式	W-M series	W-L series	M series
計測チャンネル	アナログ 8ch デジタル 4ch		アナログ 4ch (デジタル可)
ADコンバータ	12ビット 分解能 1/4096		
サンプリング周期	1~255sec 1secステップ 各チャンネル別に独立設定		
動作設定	即時/設定時間(0~99h)後 / 設定日時後		
記憶容量	約100万データ(非圧縮時) 圧縮時約200万データ* 16Mビットフラッシュメモリ内蔵(最大128Mビットまで増設可能)		
記録期間**	約1ヶ月以上	約12ヶ月以上 (PDT約3ヶ月以上)	約1ヶ月以上
リチウム電池	CR1025×2個	CR1/3×2個	CR1025×2個
耐圧性能	水深400m耐圧	水深400m耐圧	水深400m耐圧
容器	耐蝕性アルミシリンダ		
寸法	DT φ20×67mm PDT φ20×102mm 4T φ20×87mm	DT φ20×82mm PDT φ20×110mm 4T φ20×102mm	DT φ15×48mm 2T φ15×70mm
重量(大気中)	約30g	約40g(PDT約75g)	約19g(2T約24g)

* 圧縮率はデータ変化率により異なります。** 使用条件による電池消耗量で異なります。

計測内容

センサ	測定内容
D:水深	0~380m(M190-DTは190m) 半導体圧力センサ 分解能 12bit(380または190/4096m)
T:温度	-22~50℃ サーマスタ 分解能 12bit(約0.018℃)
P:遊泳距離	0.5~5m/sec 回転検出センサ (プロペラ回転)
オプション	G:加速度 L:照度 HR:心拍数 ECG:心電図

製品

- | | |
|-------------------------------|------------------------|
| 標準タイプ (M) / 長寿命タイプ (L) | 超小型タイプ |
| ● W380M-DT 水深 (380m) 温度 | ● M190-DT 水深 (190m) 温度 |
| ● W380L-DT 水深 (380m) 温度 | ● M380-DT 水深 (380m) 温度 |
| ● W400M-T4 温度4点 | ● M400-TT 温度2点 |
| ● W400L-T4 温度4点 | |
| ● W380M-PDT 水深 (380m) 温度 遊泳距離 | |
| ● W380L-PDT 水深 (380m) 温度 遊泳距離 | |

有限会社 リトルレオナルド

〒113-0021 東京都文京区本駒込1-4-4 旭商店ビル3階 Tel:03 (3946) 2410 / Fax:03 (5395) 1676 E-mail:info@l-leo.com http://l-leo.com/