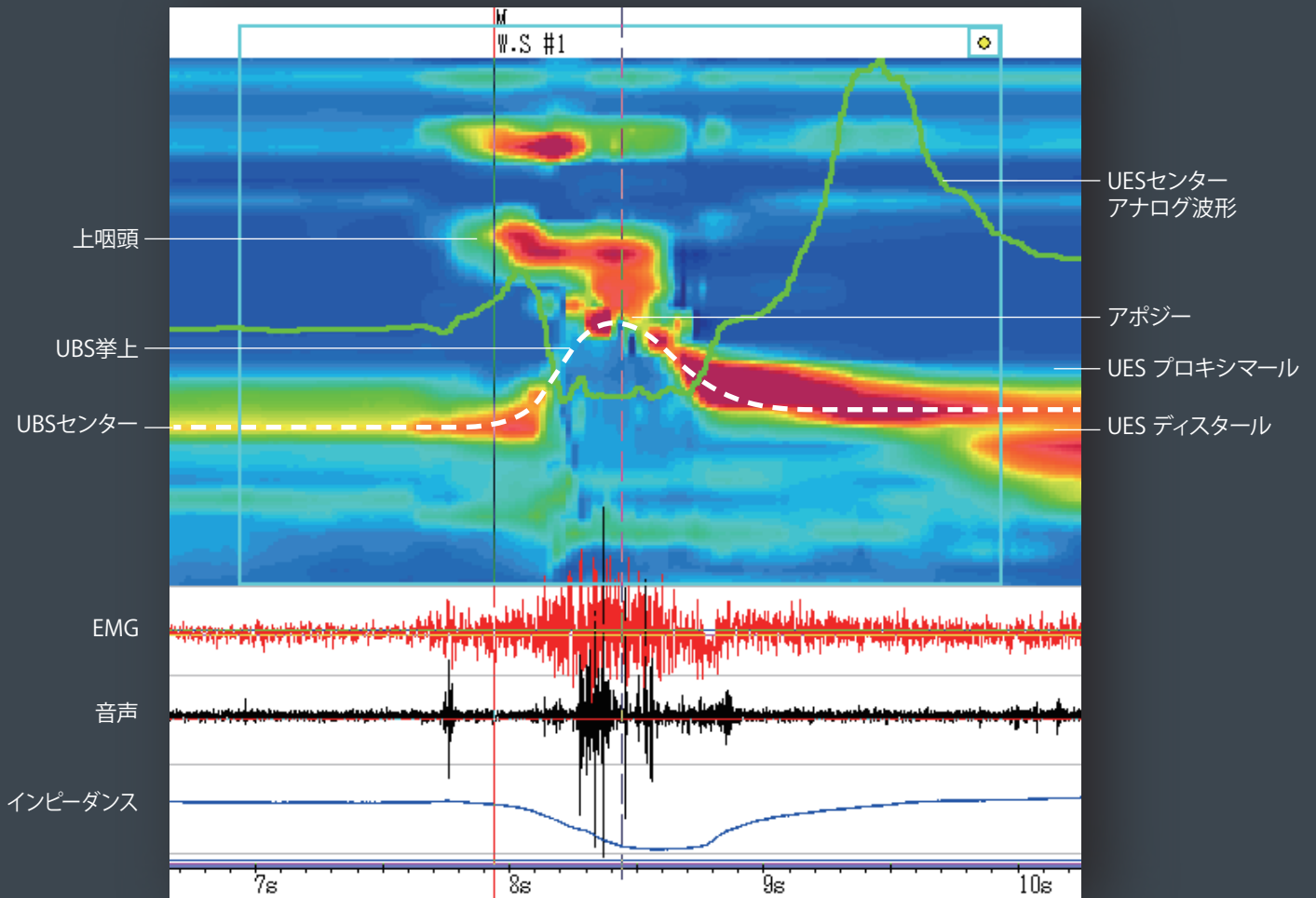


Starmultitrack

咽頭インピーダンス、筋電計

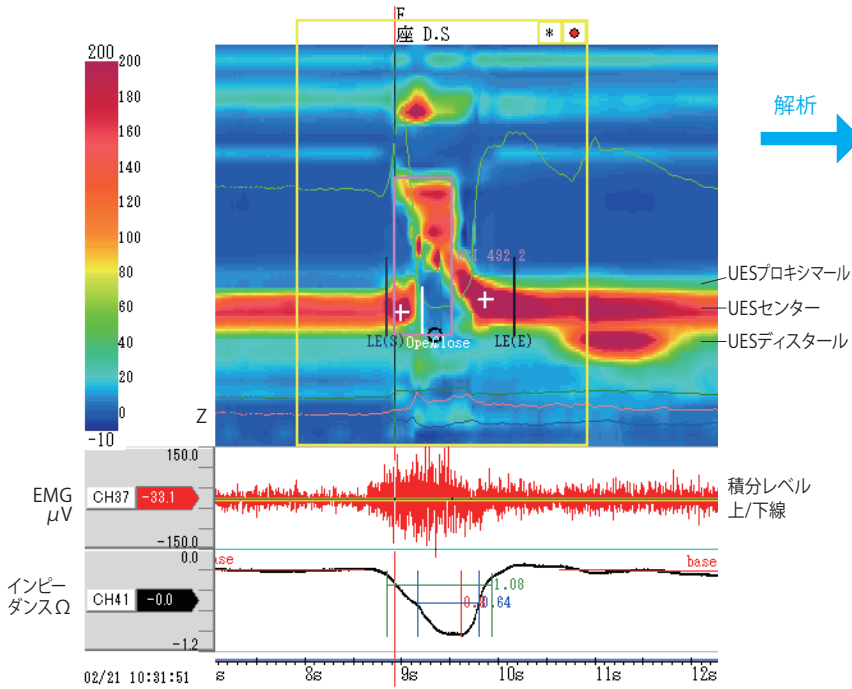
粘膜下での多ch圧力値によるカラートポグラフィーH.R.M波形
と体表面の筋電・インピーダンス・音声の同時記録



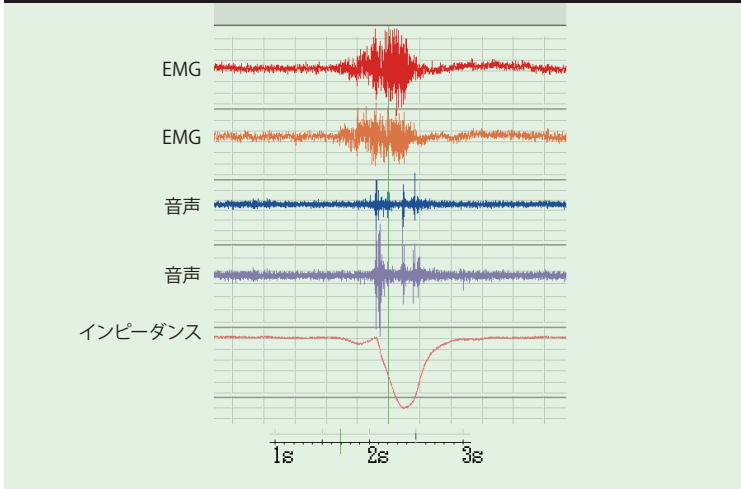
スターメディカル 株式会社

〒116-0013 東京都荒川区西日暮里5-14-12 太陽ビル 5F Tel:(03)5604-1641 Fax:(03)5604-1645
E-mail:starmedical@starmedical.co.jp <http://www.starmedical.co.jp>

H. R. Mとインピーダンス、筋電、音声のリアルタイムでの同時出力



咽頭インピーダンス、筋電2ch、音声2chの各出力



解析出力の概略

H.R.M

咽頭・食道運動機能検査として粘膜下で多ch(1cm間隔)の内圧測定を行い、カラトポグラフィー出力したデータ。

咽頭EMG、Z、音声

体表電極にて体表からの咽頭機能検査として出力したデータ。

EMG…①嚥下に伴うUES挙上から終了までの筋電積分値。

② DCI…UES挙上～終了(ピンク枠)までの圧力上昇分の積分値

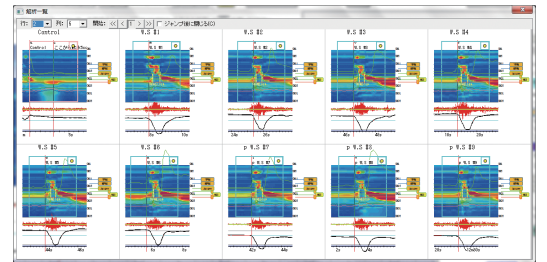
③ Laryngeal Elevation time…H.R.M方によるUES挙上時間 (ms)

④ UES relaxation duration…UESの弛緩時間

⑤ Nadir impedance …1/2 UES nadir 値での時間

⑥ Z Nadir インピーダンス…UES上・下に伴うインピーダンスの最低値

解析一覧表

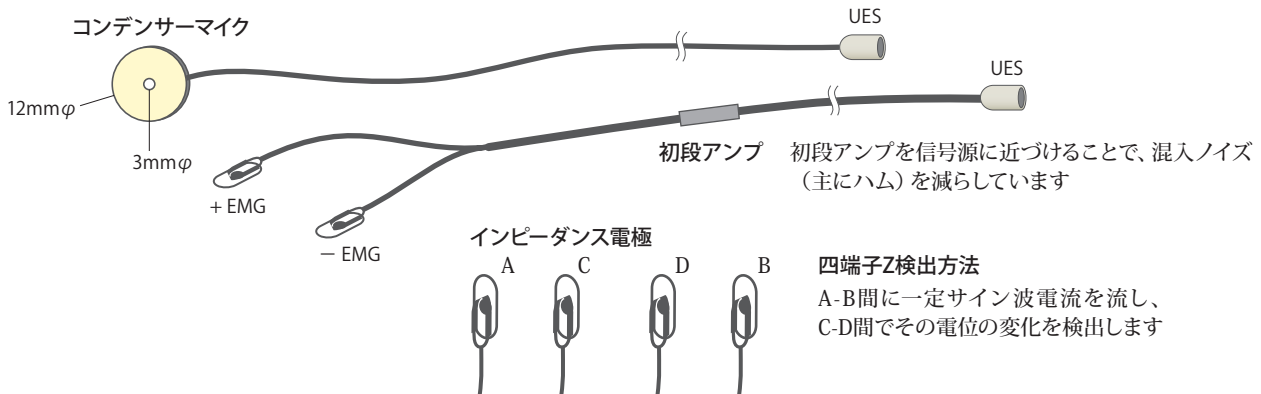


解析結果

	UES/PHARYNGEAL MOTILITY(W.S)	Group /Mean	Median
④	UES relaxation duration (msec)	353	376
③	Laryngeal elevation time (msec)	1714	1521
②	DCI (>20.0) (mmHg-cm-s)	331.8	325.5
①	EMG(CH37):Integral(μV-s)	21.7	21.8
	EMG(CH37):Envelope Integral(μV-s)	86.3	87.7
⑤	EMG(CH37):Pulse count	114.4	117.0
⑤	Z(CH41):1/2 nadir time(sec)	0.47	0.58
⑥	Z(CH41):Nadir impedance (Ω)	0.7	0.9
	Z(CH41):Laryngeal elevation time(sec)	1.09	0.98

↳ テキスト化

→ エクセル入力



四端子Z検出方法

A-B間に一定サイン波電流を流し、C-D間でその電位の変化を検出します

